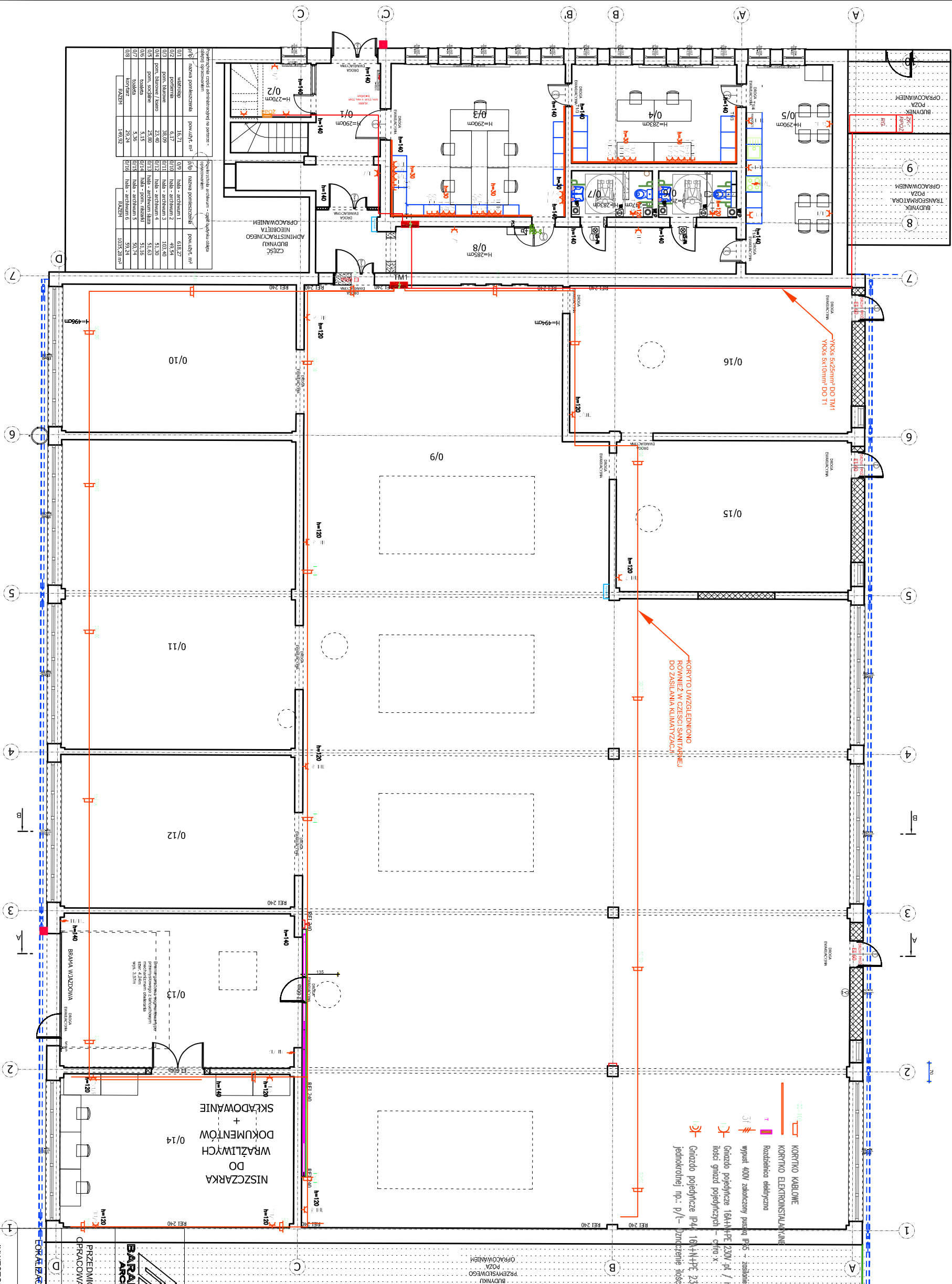


LEGENDA

- KORYTKO KABLOWE
- KORYTKO ELEKTROINSTALACYJNE
- Rozdzielnia elektryczna
- wypiek 400V zakończony puszką IP55 - zasilanie stołu sterunkiego
- Gniazdo pojedyncze 16A+N+PE 230V p/ł / lit. w ramce wielokrotnej / jednokrotnej Oznaczenie litosi gniazd pojedynczych - cyfro x.
- Gniazdo pojedyncze IP44 16A+N+PE 230V p/ł/łit w ramce wielokrotnej / jednokrotnej np.: p/ł- Oznaczenie litosi gniazd pojedynczych - cyfro x



PRACOWNIA PROJEKTOWA
"ARCHITEKT BARAŃCZUK Maciej Barańczuk"
16-080 TYKOCIN, ŁĄŻY MAŁE 16

PROJEKT PRZEBUDOWY BUDYNKU
ADMINISTRACYJNEGO W BIAŁYMSTOKU PRZY
UL. ELEWATORSKIEJ 17 NA TERENIE ODDZIAŁU
BIAŁYSTOK PGE DYSTRYBUCJA S.A.

ul. ELEWATORSKA 17 15-620 BIAŁYSTOK
CZĘŚĆ DZ. NR EW. 33/1 OBRĘB 0004
STAROSIELCE PLN.

PGE Dystrybucja S.A. Oddział Białystok z
siedzibą w Lublinie
15-950 Białystok
Ul. Garbarska 21A
Ul. Elektryczna 13

INWESTOR: Oddział Białystok z siedzibą w Lublinie 15-950 Białystok Ul. Garbarska 21A Ul. Elektryczna 13

TEMAT: INSTALACJA GNIAZD WTYKOWYCH PRZYZIEMIE

RYŚNIK: PODPIS

PROJEKTANT: PODPIS

INSTALACJE ELEKTRYCZNE: mgr inż. Robert Lapiński Upr. PDL/0060/POE/08